

Realização:

Sistema Fiep **FIEP**



Apoio:



fabricio_soler

Panorama Nacional da Logística Reversa

Prof. Fabricio Soler

contato@fabriciosoler.com.br

www.fabriciosoler.com.br

Advogado especialista em Direito do Ambiente, Direito dos Resíduos, Infraestrutura; sócio de Felsberg Advogados;

Consultor da ONU para o Desenvolvimento Industrial e da Confederação Nacional da Indústria (CNI) para estudos em resíduos, tendo participado de projetos junto ao Banco Internacional para Reconstrução e Desenvolvimento e ao Banco Mundial;

Coordenador do MBA Executivo em ESG da Trevisan Escola de Negócios e do curso de educação executiva Gestão e Direito dos Resíduos. Professor da PUC-SP, UFSCar, entre outras instituições;

Doutorando em Direito Ambiental Internacional, mestre em Direito Ambiental pela PUC, MBA em Infraestrutura pela FGV, especialista em Gestão e Negócios do Setor Energético pela USP e pós-graduado em Gestão Ambiental também pela USP;

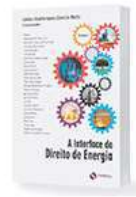
Indicado por prestigiosas publicações internacionais e pela brasileira Revista Análise Advocacia como advogado admirado na área de Direito Ambiental;

Membro de Conselhos e Comitês de Sustentabilidade e ESG, da Rede de Ação Política pela Sustentabilidade (RAPS), mentor do Green Sampa da Agência São Paulo de Desenvolvimento, do *Youth Climate Leaders*;

Notória atuação com a Política Nacional de Resíduos Sólidos e a Lei de Saneamento Básico, acordos setoriais, termos de compromisso, sistemas de logística reversa, economia circular, reciclagem, sistemas de limpeza urbana e manejo de resíduos sólidos, além de projetos e modelagens jurídicas envolvendo concessão e parcerias público-privada;



Direito dos Resíduos: Jurisprudência
SOLER, F.D. 1ª edição, 2021



Direito de Energia e Direito dos Resíduos – Regulação da recuperação energética de resíduos sólidos
SOLER, F.D. A Interface do Direito de Energia. Synergia Editora, 2021.



Logística reversa de embalagens no Estado do Rio de Janeiro
SOLER, F.D. Revista Digital ESA OAB-RJ, 2021.



Direito dos resíduos: responsabilidade compartilhada e logística reversa
SOLER, F.D. Compliance no Direito Ambiental, Revista dos Tribunais, 2020.



Gestão de Resíduos Sólidos – 4ª edição
SOLER, F. D. ; SILVA FILHO, C.R.V. Editora Trevisan, 2019.



Acordos Setoriais, Regulamentos e Termos de Compromisso.
SOLER, F. D. ; IGLECIAS LEMOS, P.F. E MACHADO, J.V.



Código dos Resíduos
SOLER, F. D. ; SILVA FILHO, C.R.V.; CIPRIANO, T.A.R. Instituto PNRS, 2020.

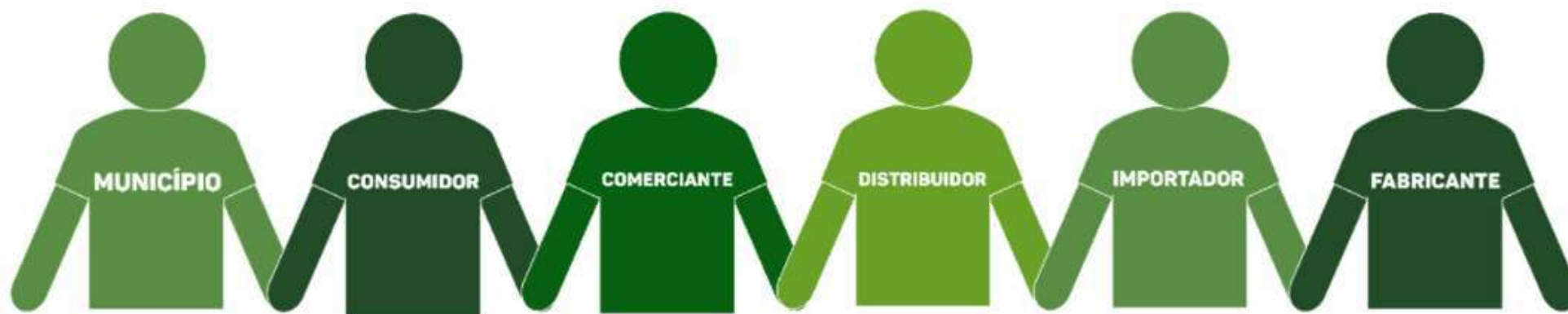


Direito Ambiental e Energia
SOLER, F.D. Direito Ambiental e Sustentabilidade. Editora Manole, 2016.

POLÍTICA NACIONAL DE RESÍDUOS SÓLIDOS



RESPONSABILIDADE COMPARTILHADA PELO CICLO DE VIDA DOS PRODUTOS



RESPONSABILIDADE COMPARTILHADA PELO CICLO DE VIDA DOS PRODUTOS



Poder Público Local (Município)	Setor Privado Empresarial
Titular dos serviços públicos de limpeza urbana e de manejo de resíduos sólidos	Fabricantes, importadores, distribuidores e comerciantes têm responsabilidade
<ul style="list-style-type: none">Implementar sistema de compostagem	<ul style="list-style-type: none">Investir no desenvolvimento de produtos
<ul style="list-style-type: none">Dar disposição final ambiental adequada	<ul style="list-style-type: none">Divulgar informações
<ul style="list-style-type: none">Estabelecer sistema de coleta seletiva	<ul style="list-style-type: none">Implementar logística reversa











 [fabricio_soler](https://www.instagram.com/fabricio_soler)



 [fabricio_soler](https://www.instagram.com/fabricio_soler)

contato@fabriciosoler.com.br

SISTEMA DE LOGÍSTICA REVERSA

SETOR PRIVADO EMPRESARIAL

retorno, devolução, entrega, recebimento, coleta



tratamento, reciclagem, rerrefino, destinação final

MEDIDAS DE IMPLEMENTAÇÃO



POTENCIAIS SOLUÇÕES INTEGRADAS



FABRICANTES, IMPORTADORES, DISTRIBUIDORES E COMERCIANTES

- os pontos de entrega de resíduos recicláveis;
- as unidades de triagem manual ou mecanizada;
- as unidades de reciclagem;
- a comercialização de produtos ou de embalagens descartadas;
- parceria com cooperativas de catadores de materiais recicláveis;
- o certificado de crédito de reciclagem.

DO YOU KNOW HOW BIG BRAZIL IS?



Pressuposto da **viabilidade técnica e econômica** do sistema de logística reversa



País	Área	População
Brasil	8.6 milhões km ²	207 M
França	650 mil km ² (13X)	66 M (3X)
Suécia	450 mil km ² (19X)	9 M (23X)
Alemanha	360 mil km ² (23X)	82 M (2,5X)
Inglaterra	130 mil km ² (66X)	53 M (4X)
Portugal	93 mil km ² (92X)	10 M (21X)
Holanda	41 mil km ² (209X)	17 M (12X)
Suíça	41 mil km ² (209X)	8 M (25X)
Bélgica	30 mil km ² (286X)	11 M (18X)
EUA	9 milhões km ²	325 M

INSTRUMENTOS

Decreto Federal

Acordo Setorial

Termo de Compromisso

PANORAMA DOS SISTEMAS DE LOGÍSTICA REVERSA (FEDERAL)



Ano	Tipo de norma	Produto ou embalagem
1993	CONAMA	Óleo lubrificante
1999		Pilhas e baterias
		Pneus
2000	Lei Federal	Embalagens agroquímicos
	Decreto Federal	Embalagens agroquímicos
2002	CONAMA	Pneus
2005		Óleo lubrificante
2008		Pilhas e baterias
2009		Pneus
2010 (abril)		Pilhas e baterias

PANORAMA DOS SISTEMAS DE LOGÍSTICA REVERSA (FEDERAL)



Ano	Tipo de norma	Produto ou embalagem
2012	CONAMA	Óleo lubrificante
	Acordo Setorial	Embalagens plásticas de óleo lubrificante
Lâmpadas fluorescentes		
Embalagens em geral		
2014	Termo de Compromisso	Embalagens de aço
2015		Baterias de chumbo ácido
2018		Eletroeletrônicos e embalagens
2019	Acordo Setorial	Eletroeletrônicos e embalagens
	Decreto Federal	Medicamentos e embalagens
2020		Termo de Compromisso
	Minuta de Decreto (consulta pública)	Embalagens de vidro
2021	Decreto	Recicla+ (certificado crédito reciclagem)
	Minuta de Decreto (consulta pública)	Embalagens de plástico
	Minuta de Decreto (consulta pública)	Embalagens de papel e papelão
	Minuta de Decreto (consulta pública)	Embalagens de metal

PRODUTOS ELETRÔNICOS DE USO DOMÉSTICO



ÓLEO LUBRIFICANTE USADO



LÂMPADAS FLUORESCENTES



MEDICAMENTOS DOMICILIARES DE USO HUMANO



EMBALAGENS EM GERAL



CONFORMIDADE DA LOGÍSTICA REVERSA

Rastreabilidade e Conformidade

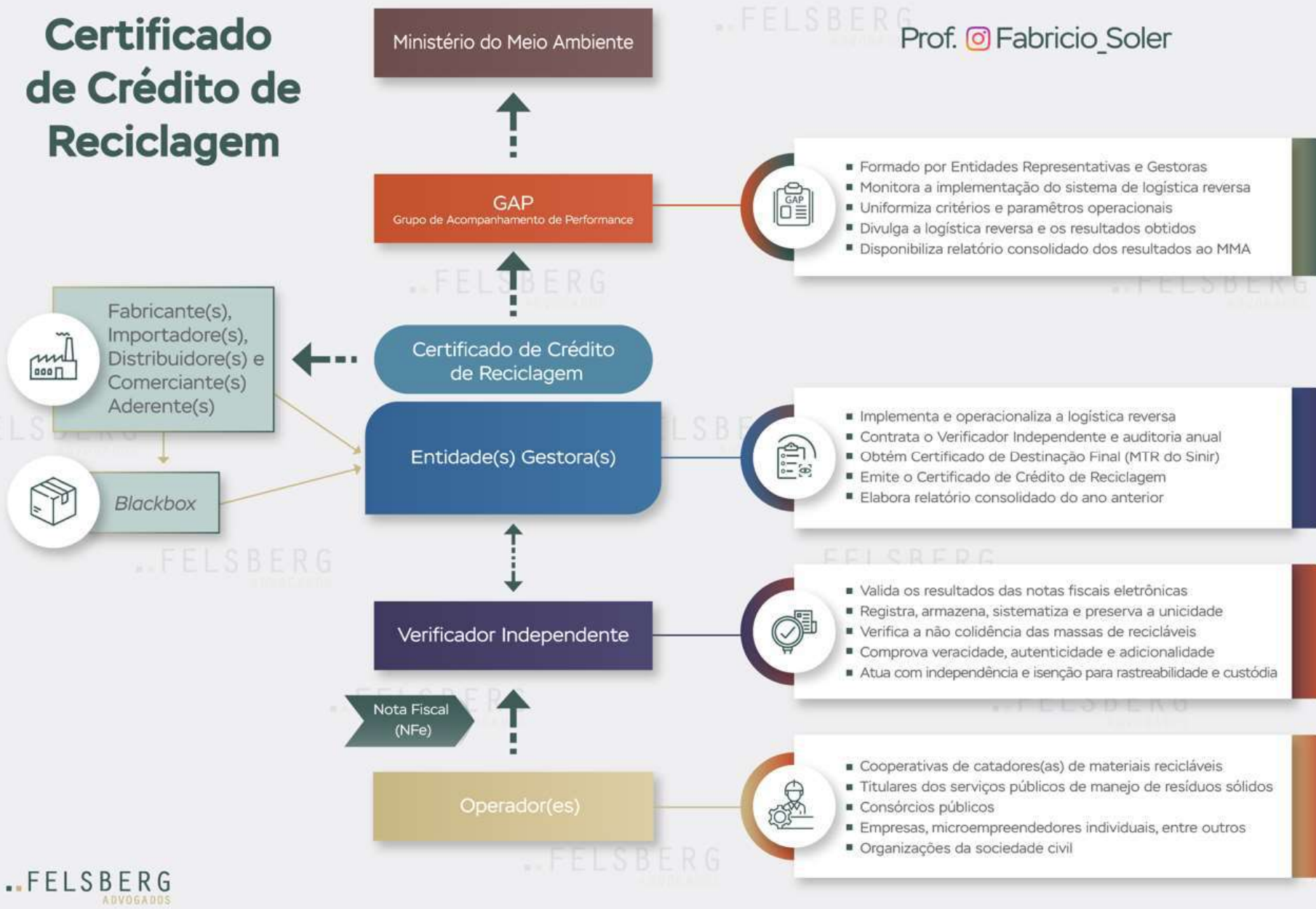
Verificador Independente



Central de Custodia

Certificado de Crédito de Reciclagem

Prof.  Fabricio_Soler



DESAFIOS COMUNS DA LOGÍSTICA REVERSA



- ❖ Participação efetiva de todos os agentes no ciclo de vida dos produtos, incluindo consumidores;
- ❖ Isonomia entre os sujeitos obrigados (fabricantes, importadores, distribuidores e comerciantes);
- ❖ Desburocratização (simplificação) das operações, sobretudo quanto ao transporte e ao licenciamento ambiental;
- ❖ Criação de incentivos fiscais (desoneração da cadeia reversa);
- ❖ Fiscalização pelo Poder Público;

DESAFIOS COMUNS DA LOGÍSTICA REVERSA



- ❖ Harmonização normativa visando a conferir maior segurança jurídica;
- ❖ Reconhecimento da não periculosidade de produtos descartados;
- ❖ Instituição de mecanismo de financiamento do sistema de logística reversa (ecovalor);
- ❖ Atuação de verificador independente com isenção e imparcialidade;
- ❖ Fortalecimento das cooperativas de catadores de materiais e superação da informalidade no setor.



www.fabriciosoler.com.br

contato@fabriciosoler.com.br

professor@fabriciosoler.com.br



[fabricio_soler](https://www.instagram.com/fabricio_soler)



(11) 9.8286-7890